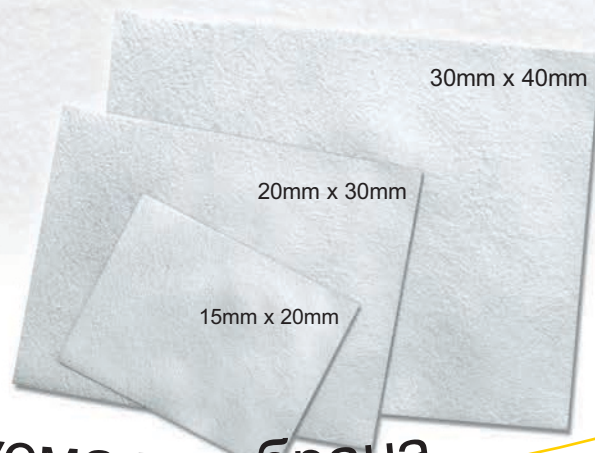
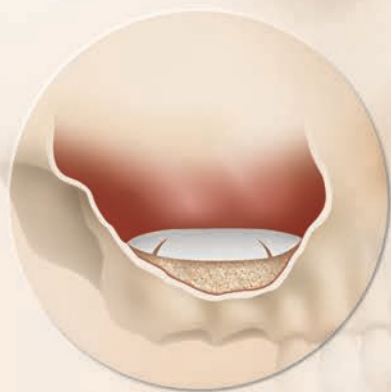




BioMend® & BioMend® Extend™ Резорбируеми Колагенови Мембрани



Достатъчно твърда резорбируема мембрана,
за да създаде и поддържа пространство

1 РЕЗОРБИРУЕМА

- Премахва необходимостта от втора операция за отстраняване на мембраната, намалява раневата травма и времето прекарано на хирургичния стол



BioMend Мембраната се подготвя за поставянето в синусните кухини

2 ПРЕГРАДА ЗА КЛЕТКИТЕ

- Предотвратява миграцията на епителните клетки и поддържа пространство за периодонталния лигамент и костна регенерация

3 ПОДДЪРЖА ПРОСТРАНСТВО

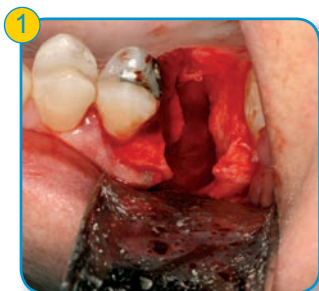
- Осигурява твърдо скеле за регенерацията на тъканите в GTR и GBR процедури

УДОБСТВА ПРИ РАБОТА

- Устойчива на разкъсване, еластична и лесна за манипулиране
- Лесна за работа дори и след хидратиране
- Отговаря на морфологията на дефекта
- Достатъчно твърда за да създаде и поддържа пространство

УНИВЕРСАЛНА БАРИЕРНА ФУНКЦИЯ

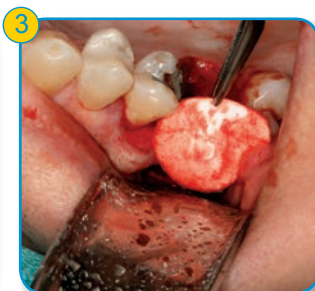
- Индикации за употреба при водена меко-тъканна регенерация и костозаместване
- *BioMend* Мембраната се резорбира за около 8 седмици
- *BioMend Extend* Мембраната се резорбира за около 18 седмици



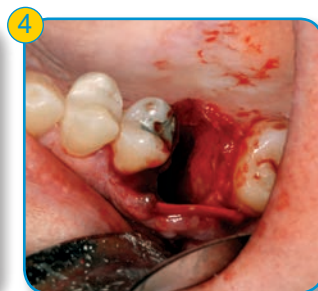
Открит дефект на букалната стена на #3



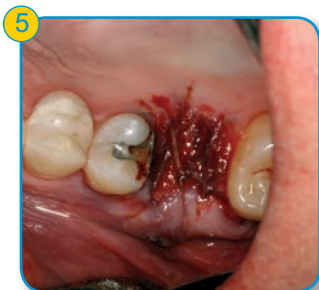
Подготвяне на мембраната за поставяне



Оформяне на мембраната за поставяне



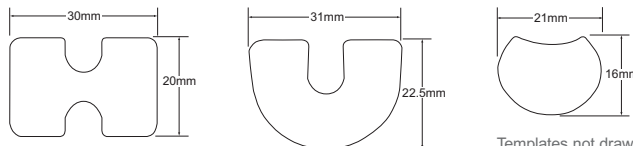
Мембраната се поставя в джоба



Първично затваряне



Финален естетичен резултат



Templates not drawn to scale.

Всяка *BioMend* Мембрана включва три шаблона (показани по-горе) за по-лесно оформяне

Clinical photos ©2013 Gary T. Jones, DMD, Sandhills Oral and Maxillofacial, Fayetteville, NC, USA. All rights reserved. Individual results may vary.

Ordering Information

Catalog Number	Description
0103Z	<i>BioMend</i> Membrane, 15x20mm
0105Z	<i>BioMend</i> Membrane, 20x30mm
0107Z	<i>BioMend</i> Membrane, 30x40mm
0140Z	<i>BioMend Extend</i> Membrane, 15x20mm
0141Z	<i>BioMend Extend</i> Membrane, 20x30mm
0142Z	<i>BioMend Extend</i> Membrane, 30x40mm

This document is intended exclusively for physicians and is not intended for laypersons. Information on the products and procedures contained in this document is of a general nature and does not represent and does not constitute medical advice or recommendations. Because this information does not purport to constitute any diagnostic or therapeutic statement with regard to any individual medical case, each patient must be examined and advised individually, and this document does not replace the need for such examination and/or advice in whole or in part. Please refer to the package inserts for important product information, including, but not limited to, contraindications, warnings, precautions, and adverse effects.

За да научите повече за *BioMend* Колагеновите Мембрани, моля посетете нашия web сайт: <http://zimmer.vilem.bg>

За повече информация за нашите продукти, професионални програми и образователни възможности, свържете се с нас:

Ф-ма Вилем ООД гр.София
Ул."Крум Попов" 62
<http://zimmer.vilem.bg>
Тел.02 8657031, 0884 278484



Zimmer Dental
1900 Aston Avenue
Carlsbad, CA 92008-7308
USA

www.zimmerdental.com